

Mampostería

Mampostería

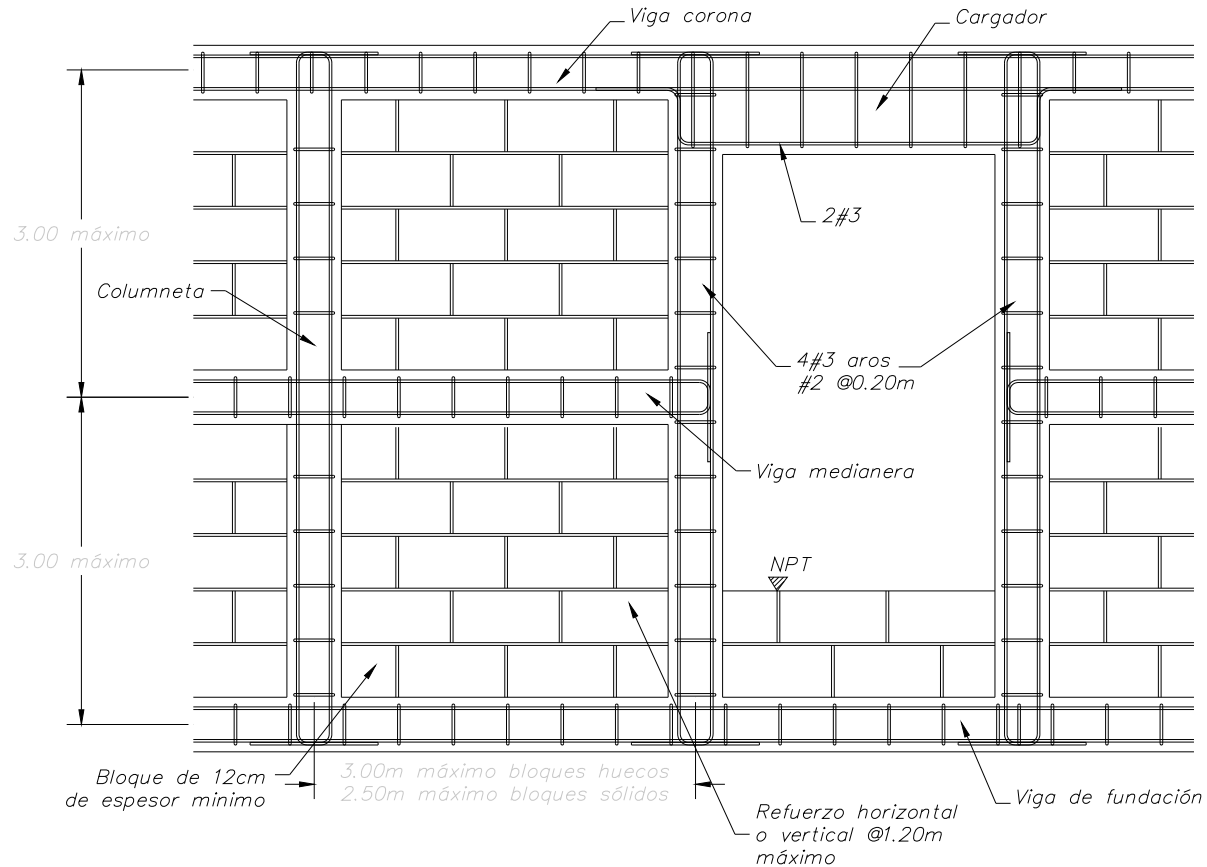
La mampostería es un sistema constructivo que se compone de elementos individuales prefabricados (bloques), colocados de acuerdo a determinado orden y unidos por medio de mortero. Si se utilizan bloques huecos, algunas de las celdas se deben rellenar con concreto.

Mampostería

Mampostería Confinada :

En este tipo de mampostería los bloques son confinados perimetralmente por elementos de concreto reforzado (vigas y columnas). No es necesario reforzar el paño de bloques con varillas de acero.

Mampostería Confinada



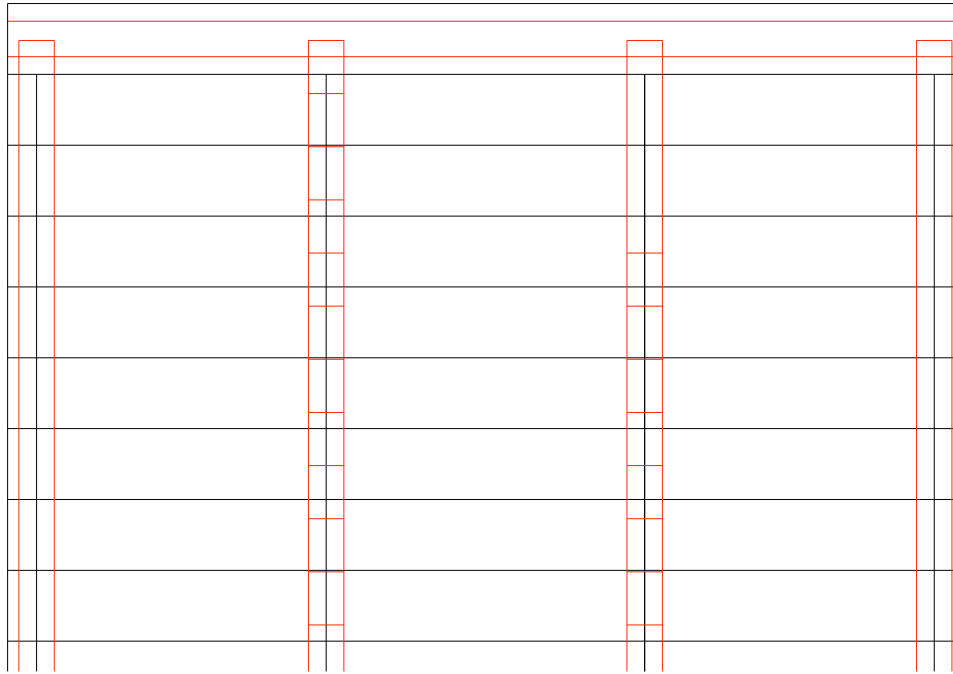
Mampostería

Mampostería Integral :

En estas paredes no existen elementos de concreto reforzado, todo el refuerzo (acero) se coloca integralmente dentro de la pared. Se refuerza con acero vertical y horizontal según se necesite.

Este es el tipo de mampostería que utilizan los sistemas Superbloque.

Mampostería Integral



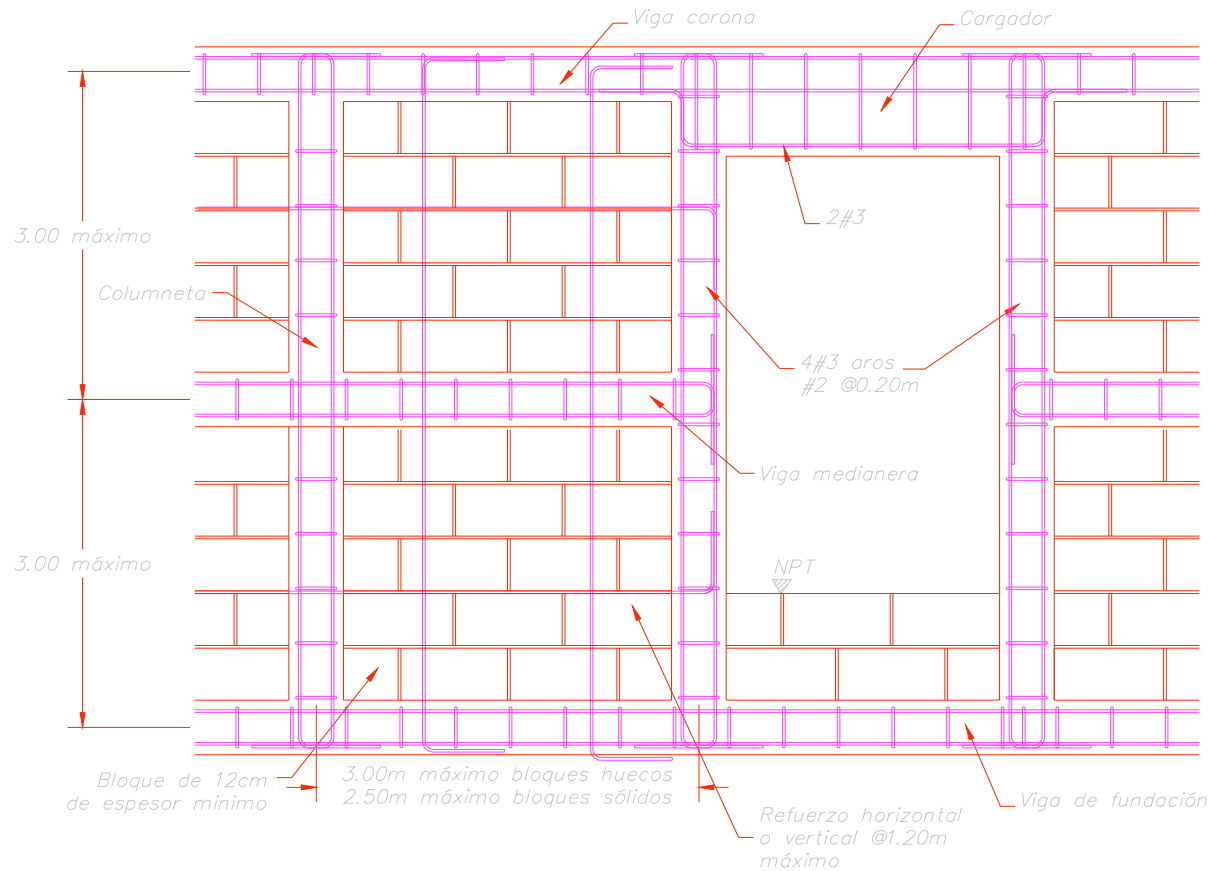
Pared de Superbloque

Mampostería

Mampostería “Mixta” :

En nuestro país comúnmente se combina la mampostería confinada y la integral dando origen a un híbrido con elementos de concreto como confinantes y con refuerzo en algunas celdas de los bloques.

Mampostería “Costarricense”



Definición de conceptos

Definición de Conceptos

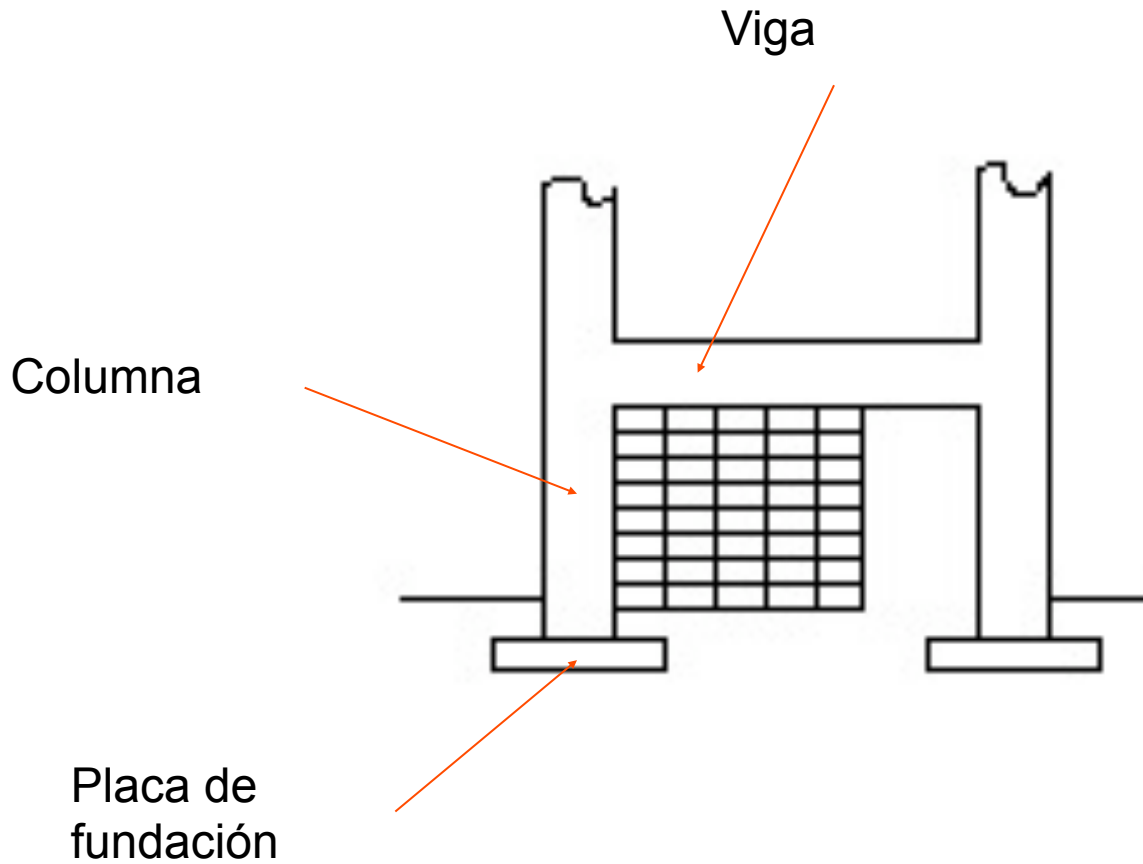
Viga :

Elemento cuyo diseño está regido por esfuerzos cortantes y de flexión. La carga axial es muy pequeña (puede ser despreciada)

Generalmente se colocan en forma horizontal, uniendo columnas y/o muros, o sobre paredes para darles rigidez.



Definición de Conceptos



Definición de Conceptos

Columna :

Las columnas son elementos que se diseñan para resistir tanto carga axial como flexión (flexocompresión). Generalmente se colocan en forma vertical, entre vigas, hasta llegar a la cimentación.



Definición de Conceptos

Placa de fundación :

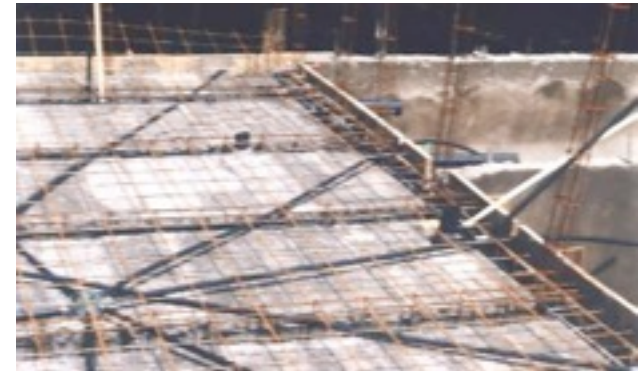
Las placas de fundación o cimientos son las estructuras necesarias para asentar las estructura al suelo. Estos elementos se diseñan para brindar estabilidad a la estructura y trasladar las cargas hasta el terreno.



Definición de Conceptos

Entrepiso :

El entrepiso es la estructura que proporciona una superficie de apoyo en los pisos superiores y a la vez le distribuye las cargas a las vigas.



Definición de Conceptos

Diafragma rígido :

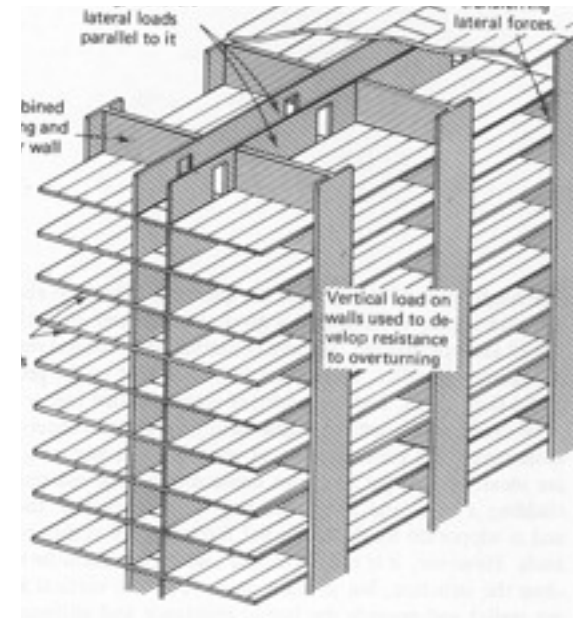
Es un elemento (techo o entrepiso) que puede transmitir las fuerzas gravitacionales y/o sísmicas sin deformarse en su propio plano. En general, los entrepisos con losa de concreto se consideran diafragmas rígidos.



Definición de Conceptos

Muro de Corte :

Cuando en una estructura existe un diafragma rígido, los muros se van a comportar como muros de corte. Esto quiere decir que van a tomar cargas de cortante y flexión en el plano de mayor rigidez (a lo largo del muro)

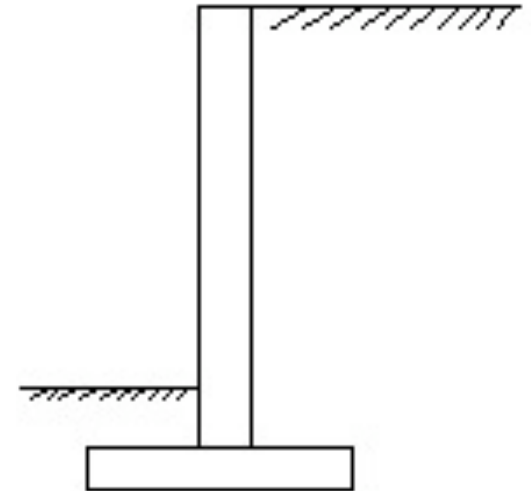


Definición de Conceptos

Muro de Retención :

Este tipo de muro debe resistir las cargas producto del empuje del suelo.

Cuando están en voladizo (sin apoyo superior) se comportan como vigas (solo trabajan a flexión en el plano perpendicular)



Definición de Conceptos

Pared de Cerramiento :

Es una pared que no participa en el sistema estructural de la edificación, su única función es cerrar el espacio.

Este tipo de paredes son muy comunes en los edificios muy altos.

